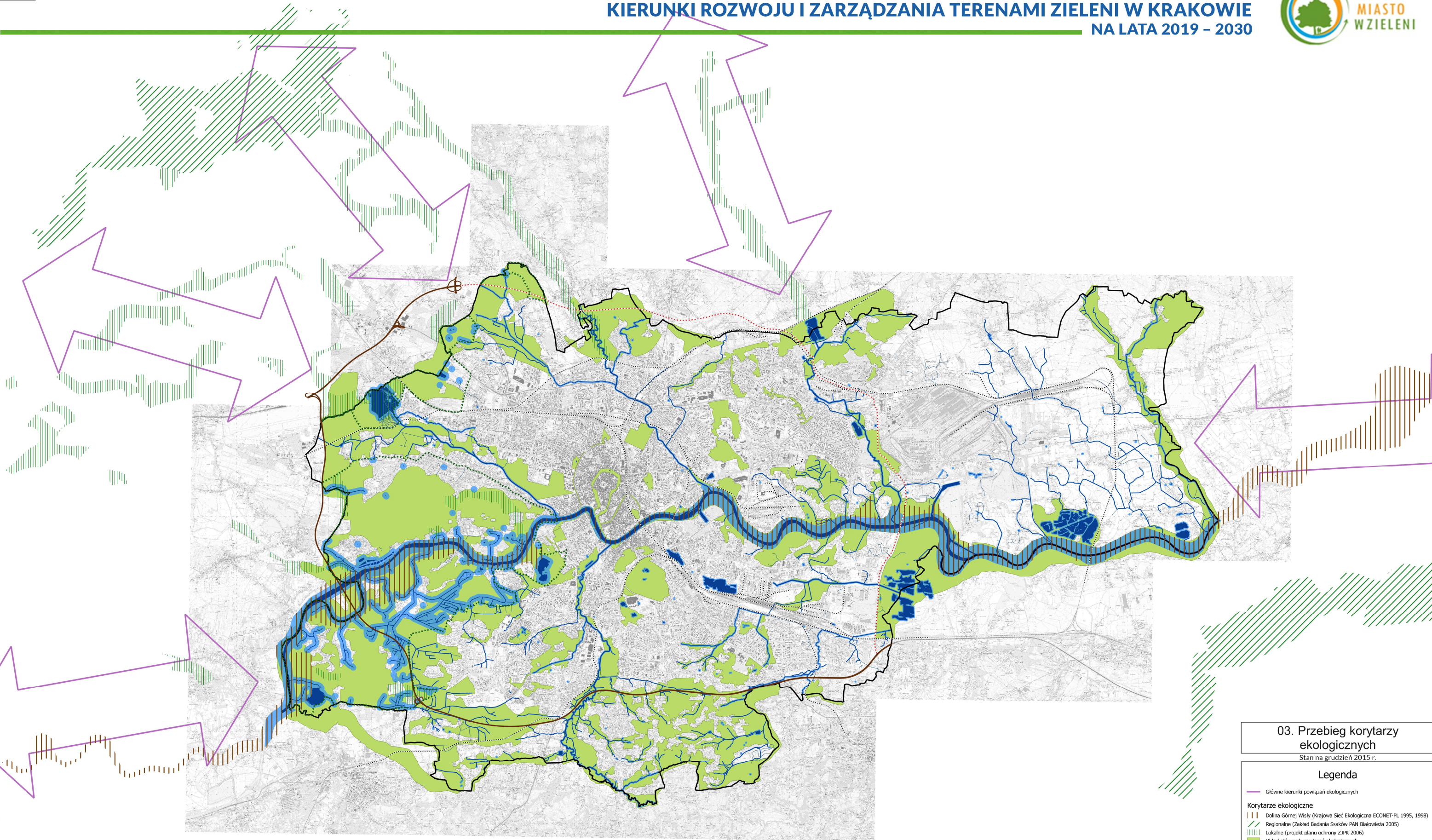




KIERUNKI ROZWOJU I ZARZĄDZANIA TERENAMI ZIELENI W KRAKOWIE NA LATA 2019 - 2030



03. Przebieg korytarzy ekologicznych
Stan na grudzień 2015 r.

Legenda

- Główne kierunki powiązań ekologicznych
- Korytarze ekologiczne**
 - Dolina Górnej Wisły (Krajowa Sieć Ekologiczna ECINET-PL 1995, 1998)
 - Regionalne (Zakład Badań Ssaków PAN Białowieża 2005)
 - Lokalne (projekt planu ochrony ZLPK 2006)
 - Układ głównych powiązań ekologicznych
 - Strefa hydrogeniczna czynna biologicznie
- Bariery**
 - Autostrada A4
 - Planowane główne drogi
 - Linie kolejowe
- Elementy informacyjne**
 - Parki Krajobrazowe w Krakowie
 - Granica miasta
 - Rzeka
 - Strumień, potok lub struga
 - Rowy melioracyjne
 - Zbiorniki

Niniejsza mapa odnosi się do rozdziału III.1.3. w opisie dokumentu i Aneksu II.

