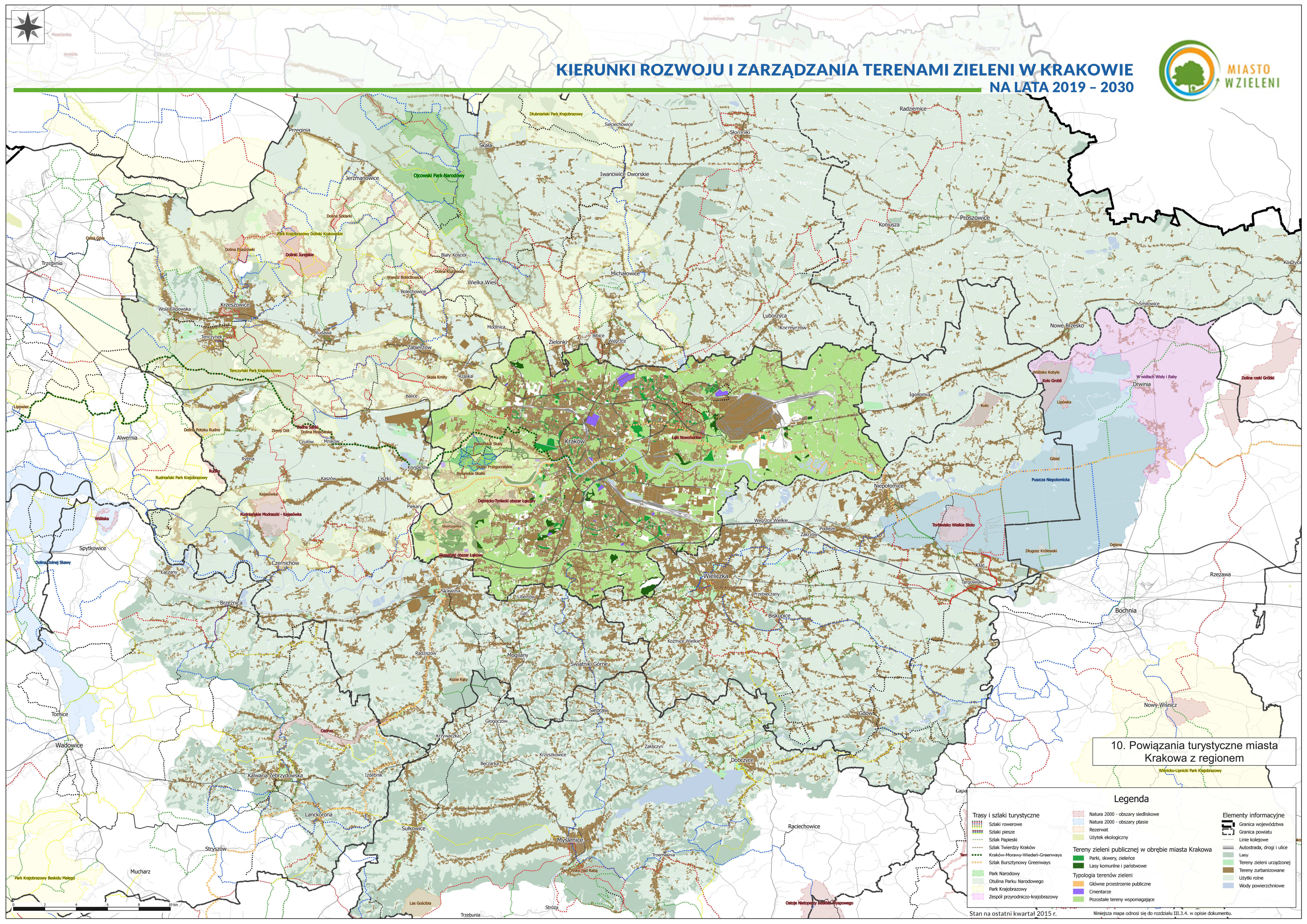


# KIERUNKI ROZWOJU I ZARZĄDZANIA TERENAMI ZIELENI W KRAKOWIE NA LATA 2019 - 2030



10. Powiązania turystyczne miasta Krakowa z regionem

**Legenda**

<p><b>Trasy i szlaki turystyczne</b></p> <ul style="list-style-type: none"> <li>Szlaki rowerowe</li> <li>Szlaki piesze</li> <li>Szlak Papieski</li> <li>Szlak Twierdzy Kraków</li> <li>Kraków-Morawy-Wieder-Greenways</li> <li>Szlak Bursztynowy Greenways</li> <li>Park Narodowy</li> <li>Otulina Parku Narodowego</li> <li>Park Krajobrazowy</li> <li>Zespół przyrodniczo-krajobrazowy</li> </ul>	<p><b>Natura 2000 - obszary siedliskowe</b></p> <ul style="list-style-type: none"> <li>Natura 2000 - obszary płaskie</li> <li>Rezerwat</li> <li>Użytek ekologiczny</li> </ul> <p><b>Tereny zielonej publicznej w obrębie miasta Krakowa</b></p> <ul style="list-style-type: none"> <li>Parki, skwery, zieleńce</li> <li>Lasy komunalne i państwowe</li> </ul> <p><b>Typologia terenów zielonych</b></p> <ul style="list-style-type: none"> <li>Główne przestrzenie publiczne</li> <li>Cmentarze</li> <li>Pozostałe tereny wspomagające</li> </ul>	<p><b>Elementy informacyjne</b></p> <ul style="list-style-type: none"> <li>Granica województwa</li> <li>Granica powiatu</li> <li>Linie kolejowe</li> <li>Autostrada, drogi i ulice</li> <li>Lasy</li> <li>Tereny zielonej urządzonej</li> <li>Tereny zurbanizowane</li> <li>Użytki rolne</li> <li>Wody powierzchniowe</li> </ul>
---	---	--

Stan na ostatni kwartał 2015 r. Niniejsza mapa odnosi się do rozdziału III.3.4. w opisie dokumentu.