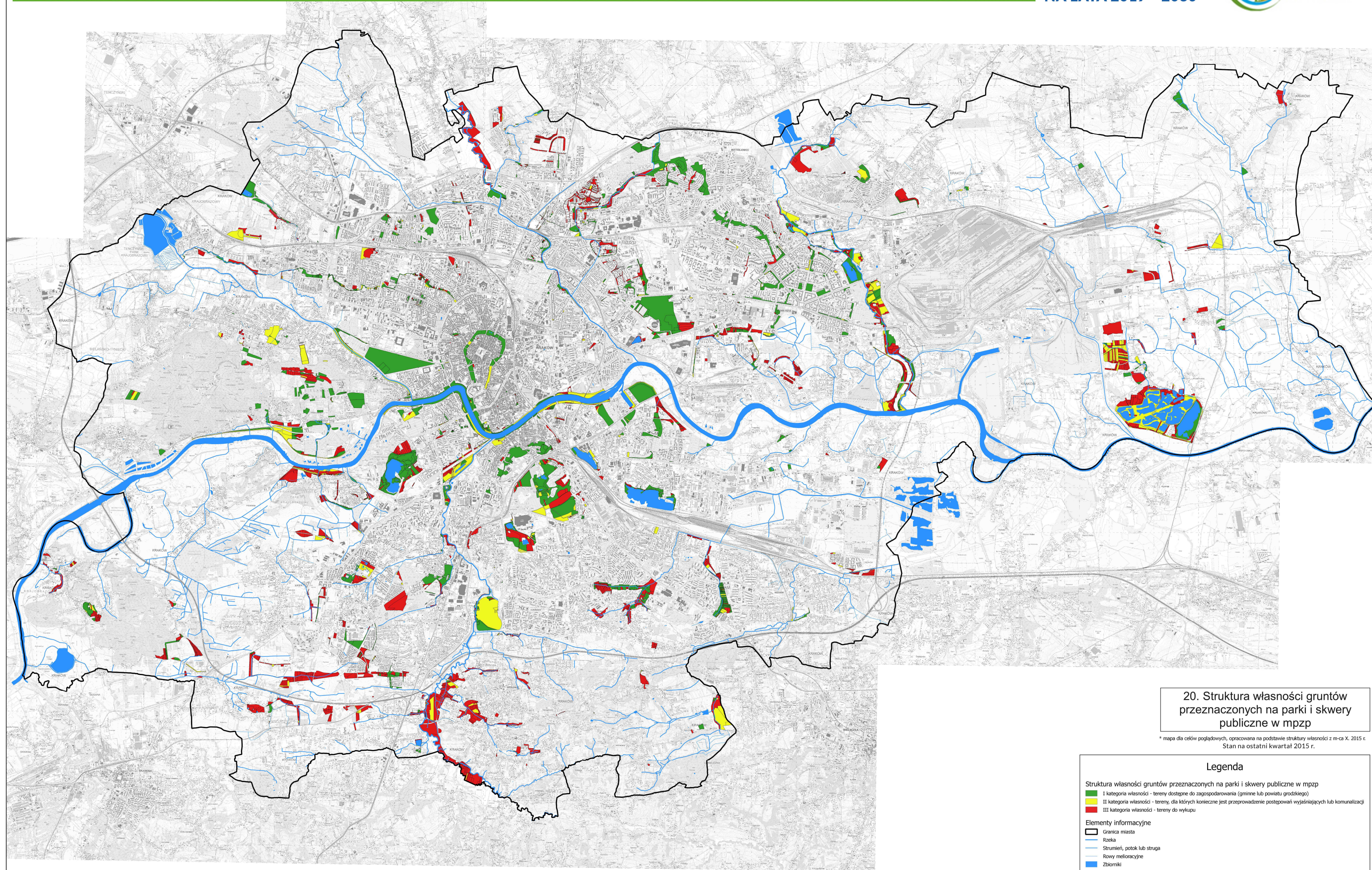




KIERUNKI ROZWOJU I ZARZĄDZANIA TERENAMI ZIELENI W KRAKOWIE NA LATA 2019 – 2030



20. Struktura własności gruntów przeznaczonych na parki i skwery publiczne w mpzp

* mapa dla celów poglądowych, opracowana na podstawie struktury własności z m-ca X. 2015 r.
Stan na ostatni kwartał 2015 r.

Legenda

- Struktura własności gruntów przeznaczonych na parki i skwery publiczne w mpzp
- I kategoria własności - tereny dostępne do zagospodarowania (gminne lub powiatu grodzkiego)
 - II kategoria własności - tereny, dla których konieczne jest przeprowadzenie postępowań wyjaśniających lub komunalizacji
 - III kategoria własności - tereny do wykupu
- Elementy informacyjne
- Granica miasta
 - Rzeka
 - Strumień, potok lub struga
 - Rowy melioracyjne
 - Zbiorniki